

BURN STOVE

〔バーンストーブ〕

煙の少ない
二次燃焼焚き火台



上部端面が内側に折り返してあるため耐久性が上がり、ゴトクとしても使用できます。また、鍋底を傷付けにくくなっています。

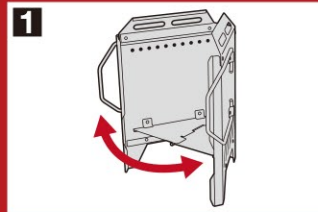


大きなスリットが入っているため大鍋を置いていても空気を遮断することなく高火力を維持します。

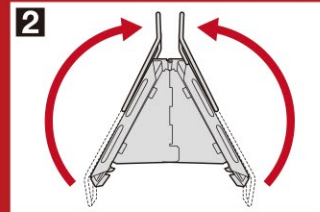
煙が少ないから調理しやすい

組み立て方法

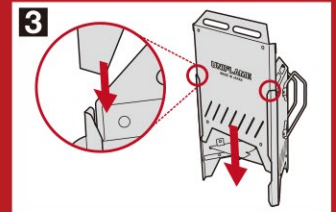
⚠ **ケガに注意** 組み立てや片付けの際に、手や指をすき間にはさまないように十分注意してください。



折りたたまれた本体を広げます。



両側面のハンドルを反対側に広げます。



背面パネルを本体の溝に入れて取り付けます。収納時は、組み立て時と逆の手順で行ってください。

※収納ケースは付属しておりません。収納ケースには別売のユニセラケースが対応しております。



No.615126
ユニセラケース

⚠ 使用上のご注意

- 本製品は焚火に使用するためのものです。それ以外の用途には使用しないでください。
- 平らで安定した場所に設置してご使用ください。
- 組み立てや片付けの際に、手や指をすき間にはさまないように十分注意してください。
- 風の向き、強さをよく確認して火の粉が可燃物まで届かない所でご使用ください。また、強風の場合は絶対に使用しないでください。
- 焚き火をしている間は、そばを離れないでください。
- 本製品は使用中・使用後はかなり熱くなっております。やけどには十分注意してください。特にお子様にはご注意ください。
- 火をつけたままでの持ち運びは絶対にしないでください。
- イス、踏み台としてのご使用は絶対にしないでください。
- 本製品が冷えてから収納してください。
- ご使用後は、水気や汚れをよく拭き取って保管してください。サビの原因となることがあります。
- 本製品は炭火や焚き火の熱により変形・変色しますが、使用には差し支えありません。
- 本製品が熱いうちは、水を掛けて急冷しないでください。変形する恐れがあります。
- 本体がよく温まるまで煙や臭いが発生します。二次燃焼は本体がよく温まることで発生しやすくなります。
- 薪をくべる際は、本体内側上部の丸穴より上には入れないでください。丸穴よりも上に薪があると煙が発生しやすくなります。

⚠ **危険** 薪を高く積み上げると火力が強くなり過ぎ、やけどやケガ、製品の変形・破損の原因となります。

サイズ / (使用時) 約20.3×21.1 (ハンドル含む) ×25.7 (高さ) cm
(収納時) 約25.7×20.9×7 (厚さ) cm
材質 / ステンレス鋼
材重量 / 約1.9kg
分散耐荷重 / 約10kg

※製品改良の為、予告なく仕様を変更する場合があります。ご了承ください。
※パッケージ内の写真で用いているセット内容以外の各ツール類は別売です。

品質には万全を期しておりますが、万一商品に不具合があった場合、またはご希望・ご不明な点等、お気付きの点がございましたら合わせてご連絡ください。

ダンボール



No.682883
バーンストーブ



MADE IN JAPAN

株式会社 **新越ワークス**

UNIFLAME 事業部

本社：〒959-0223 新潟県燕市田中新1011
TEL (0256) 63-9851 FAX (0256) 63-6553

★商品についてのお問い合わせは
東京営業所：〒102-0074 東京都千代田区九段南4-3-13
TEL (03) 3264-8311 FAX (03) 3264-8310

ユニフレーム

検索

www.uniflame.co.jp