

使いたいときにすぐに
焚き火テーブルの
右側の木柄に
取付られるフック

トングやカップを
引掛けるのに
ちょうどいいサイズ。

焚き火テーブル ラージにも取付できます。



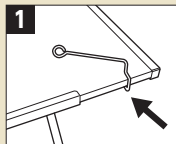
取付イメージ
(別売)No.682104
焚き火テーブル

UNIFLAME 
MADE IN JAPAN

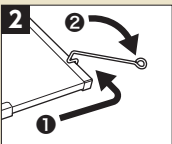
BONFIRE TABLE QUICK HOOK

[焚き火テーブル クイックフック]

取付方法



クイックフックを焚き火テーブルのステンレスのフチ(右側)に掛けます。



①クイックフックを木柄の位置までスライドします。
②矢印の方向へ倒します。

!ご使用上の注意

- 本製品は焚き火テーブル専用のフックです。それ以外の用途に使用しないでください。
- 水気や汚れが付着したままや、異種金属と接触させたまま放置しないでください。また湿気が多い場所で保管しないでください。サビの発生原因となります。
- 汚れた場合は、水で濡らした布で拭き取ってください。
- 小さなお子様の手の届かない場所に保管してください。

品質表示

サイズ/全長 約18cm
材質/ステンレス鋼(φ5mm)
重量/約45g

※製品改良の為、予告なく仕様を変更する場合があります。ご了承ください。

No.682173
焚き火テーブル クイックフック



MADE IN JAPAN

株式会社 **新越ワークス**

UNIFLAME 事業部

本社：〒959-0223 新潟県燕市田中新1011
TEL(0256)63-9851 FAX(0256)63-6553

★施設についてのお問い合わせ先
東京営業所：〒102-0074 東京都千代田区九段南4-3-13
TEL(03)3264-8311 FAX(03)3264-8310

ユニフレーム

 www.uniflame.co.jp



台紙



UNIFLAME 
MADE IN JAPAN

BONFIRE TABLE QUICK HOOK

[焚き火テーブル クイックフック]

焚き火テーブルに
便利なフックをプラス

※右側専用



取付イメージ
(別売)No.682104 焚き火テーブル

耐荷重
約300gまで

焚き火テーブル
専用