

TAKIBI TABLE 専用 EX HANGER

焚き火テーブルに小型ランタンやキッチンツールを吊るせるカスタムパーツ



焚き火テーブル EXハンガーのご使用には、**焚き火テーブルが必要です。**
単体でのご使用は出来ません。

別売
No.682104 焚き火テーブル
※焚き火テーブル ラージ (No.682111・廃盤品)には取付できません。

【焚き火テーブルオプション】
焚き火テーブルを収納できるトート
No.683644 焚き火テーブルトート モスグリーン
※本製品を取付た場合、1台収納できます。

品質表示
サイズ／ハンガー立上時:約59×35×67(高さ)cm 材質／ハンガー:ステンレス鋼
ハンガー折畳時:約59×39×37(高さ)cm サイドプレート:天然木
収納時:約59×39×2.5(厚さ)cm 重量／約540g

※全て焚き火テーブルに取付した際のサイズです。
※製品改良の為、予告なく仕様を変更する場合があります。ご了承ください。
★品質には万全を期しておりますが、万一商品に不具合があった場合や、お付けの点がございましたら購入店までご連絡ください。

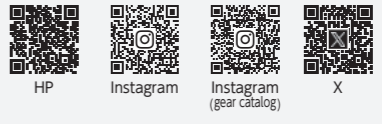


ハンガーを倒して使える
2way 仕様



株式会社 **新越ワークス**
UNIFLAME 事業部

本社：〒959-0223 新潟県燕市田中新1011
TEL(0256)63-9851 FAX(0256)63-6553



TAKIBI TABLE 専用 EX HANGER

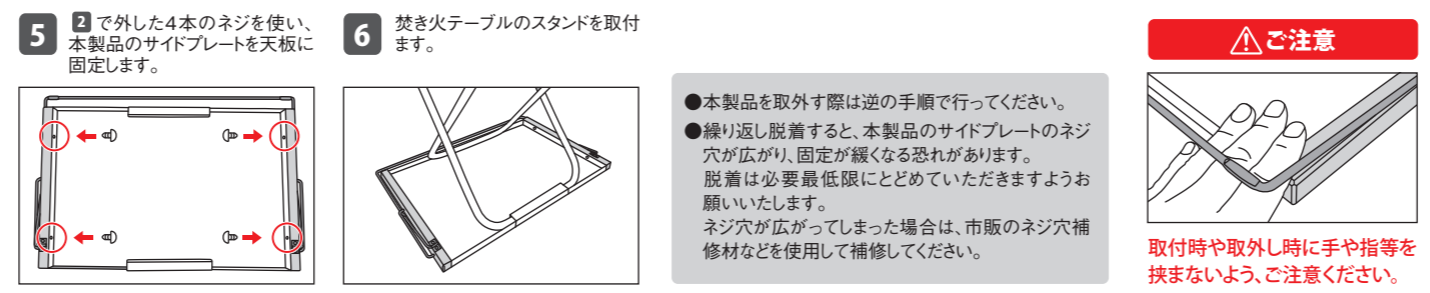
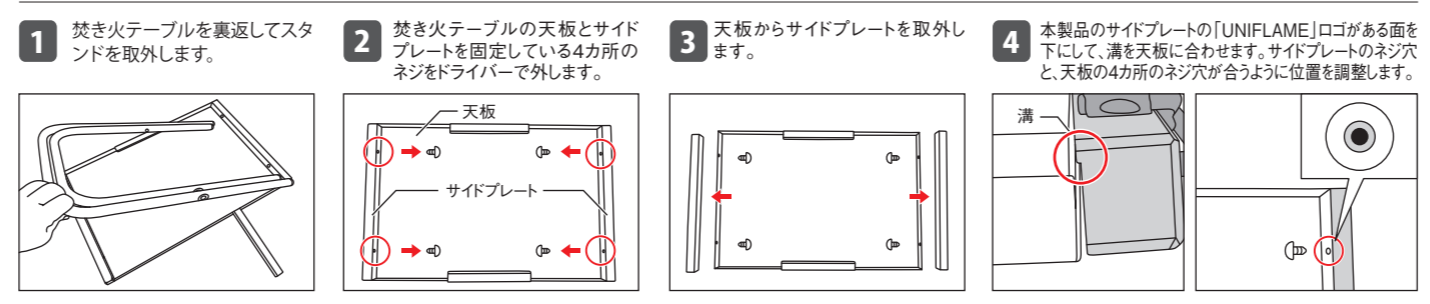
取扱説明書 ご使用上の注意

このたびは、「焚き火テーブル EXハンガー」をお求めいただきまして誠にありがとうございました。

■この商品を安全に正しく使用していただくために、お使いになる前に、「ご使用上の注意」をよくお読みになり十分に理解してください。
■お読みになったあとは、いつも手元においてご使用ください。

- 本製品は焚き火テーブルにハンガー機能を追加するための専用カスタムパーツです。それ以外の用途には使用しないでください。焚き火テーブル ラージ(No.682111・廃盤品)には使用できません。
- 使用前にガタツキや破損がないことを確認してください。
- 焚き火テーブルの接地面が安定しない所や軟弱な地面での使用はしないでください。
- 本製品が確実に固定されているか確認してからお使いください。
- 耐荷重量を超える物は、吊らないでください。(ハンガー部分分散耐荷重 約500g)
- 取付・取外し時や使用の際に手を挟まないように、十分注意してお使いください。
- 落としたり、硬いものにぶつけると製品の变形や破損のおそれがあります。無理な力や衝撃は与えないでください。
- 汚れが気になる場合は食器用洗剤等をスポンジに付けてよく洗い、水気を拭き取って保管してください。
- 水気や汚れが付着したままや、異種金属と接触させたまま放置しないでください。また湿気の多い場所で保管しないでください。サビの発生原因となります。
- 火のそばに置かないでください。熱くなりヤケドのおそれがあります。
- お子様の手の届く場所に保管しないでください。

【取付方法】 取付作業を行う際は必ず平らで安定した場所で作業してください。 ※取付には2番のプラスドライバーが必要です。ドライバーは製品に付属していません。



【ご使用方法】

- ハンガーは倒した状態でも起こした状態でも使用することができます。
- 約30cmまでのギアの吊り下げを推奨します。

